

„Efekty specjalne” z koralików

Anna Benicewicz-Miazga

Z czego zrobić

Obręcz koralikami, przez które wykonuje się zdjęcia, uzyskując w ten sposób ciekawe efekty, można wykonać na kilka sposobów. Podstawowa konstrukcja to koło, większe niż średnica obiektywu, z doczepionymi koralikami. Najłatwiej wykonać wszystko z drutu, chociaż ramę koła można zrobić z taśmy metalowej z dziurkami, do której przymocuje się pręciki z koralikami. Problemem jest wtedy mocowanie do samej taśmy, a w przypadku drutu wystarczą kombinerki i owinięcie wszystkiego wokół. Drut musi być tzw. drutem



z pamięcią, który pozostaje w nadanej mu formie i nie odgina się. Nie może być zbyt miękki. Pręciki można wykonać z drutu, lub kupić „gwoździe” do produkcji biżuterii - druciki ok 10 cm długości, z zakutą końcówką w kształcie płaskiego tarczyka lub pętelki.

Koraliki powinny być szklane lub kryształowe, o ciętych gładkich powierzchniach i nie za ciemne. Mogą być zbliżone do kul lub stożków, a najlepiej wymieszać kształty ze sobą. Można kupić komplet w jednym odcieniu lub zróżnicowane zestawy kolorystyczne. Koraliki nie powinny mieć jednak mniej niż 6mm szerokości, optymalne to 8-10 mm.

Przydaje się wykonanie uchwytu do trzymania kółka. Całość można okleić taśmą lub zalać klejem z pistoletu (żywicą).

Na obiektyw o średnicy 77mm potrzeba średnio 10 gwoździków, po 2-3 duże koraliki, lub kilka mniejszych, na jeden gwoździć.

Koralini nie muszą być na całym obwodzie obręczy, można przymocować je tylko za jednej połowie, wtedy na zdjęciach będą widoczne tylko z jednej strony.

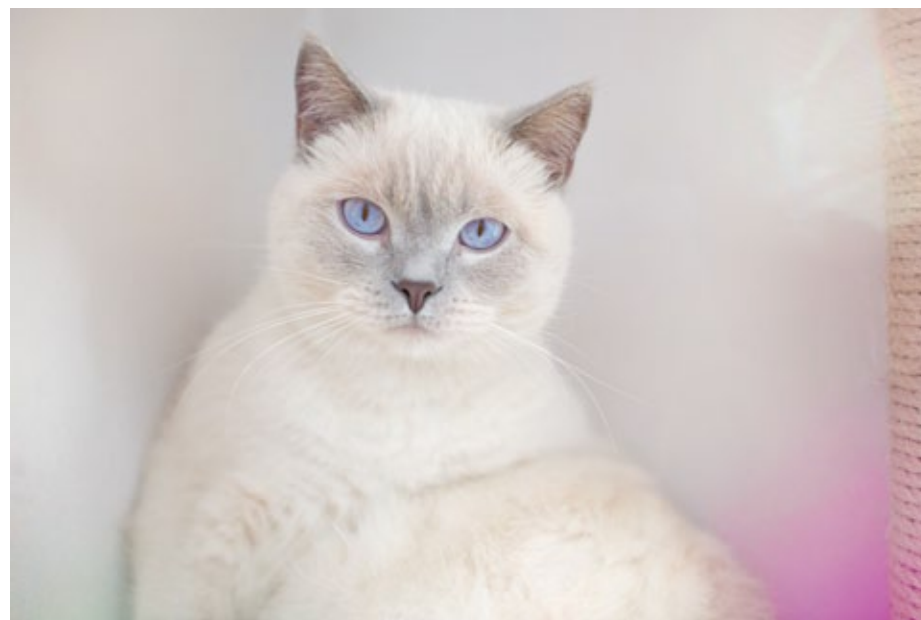
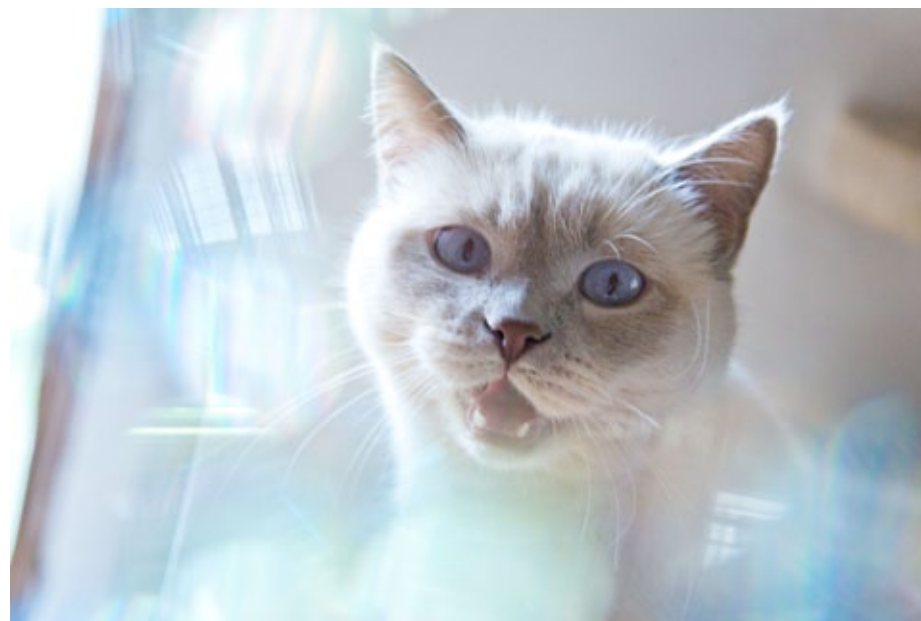
Jak fotografować

W zależności od obiektywu i jego ogniskowej, obręcz należy umieścić/trzymać przed obiektywem w odległości, przy której widać najlepsze efekty. Nie nadają się obiektywy szerokokątne, gdyż koralini nie rozmazują obrazu, ale są widoczne i odcinają się od kadru. Najlepiej używać ogniskowych powyżej 50 mm, na płytkiej głębi ostrości.

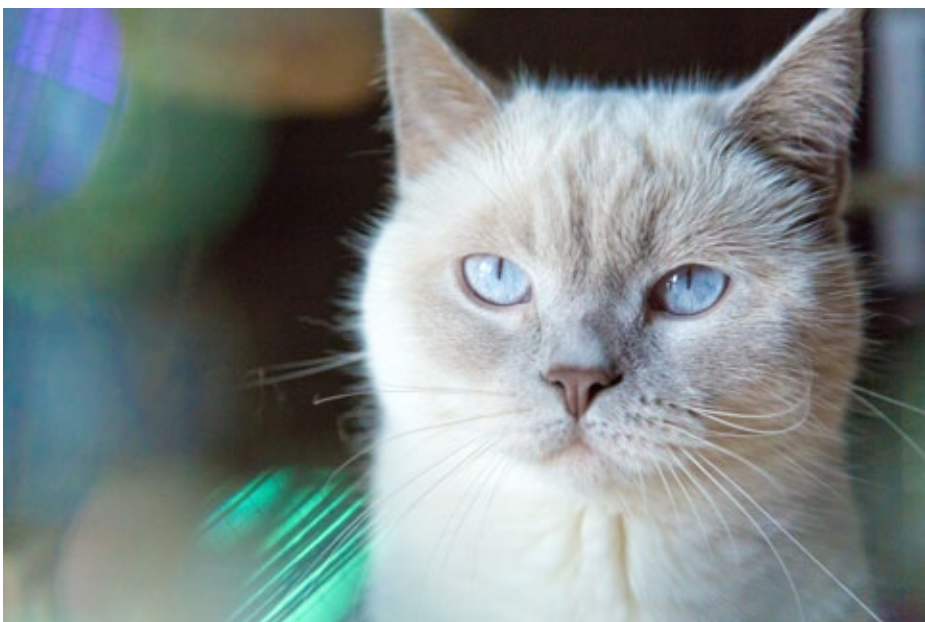
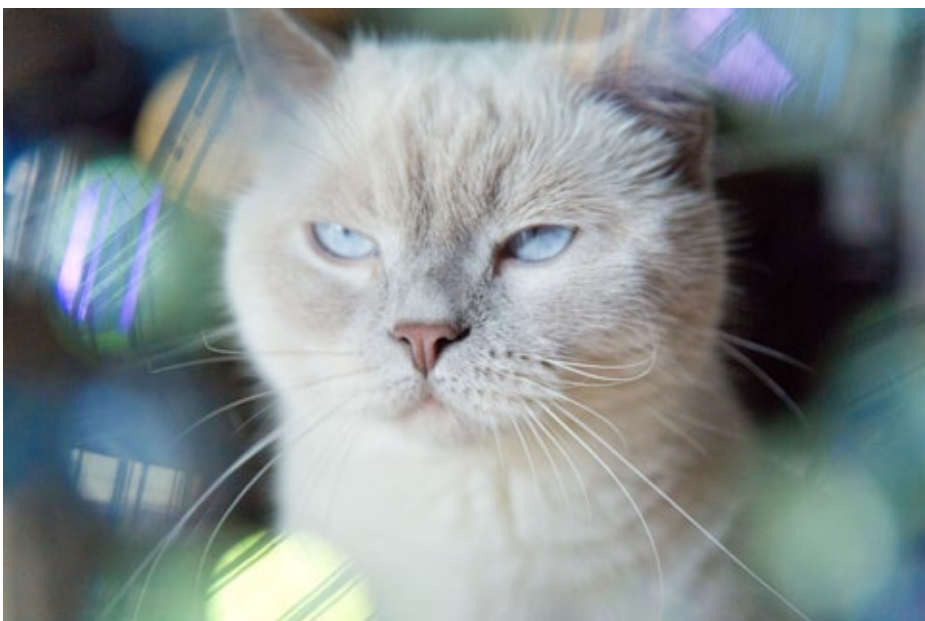


Ważny jest kiedynek padania światła, które załamując się w krzysztalkach będzie dawało dodatkowe efekty.

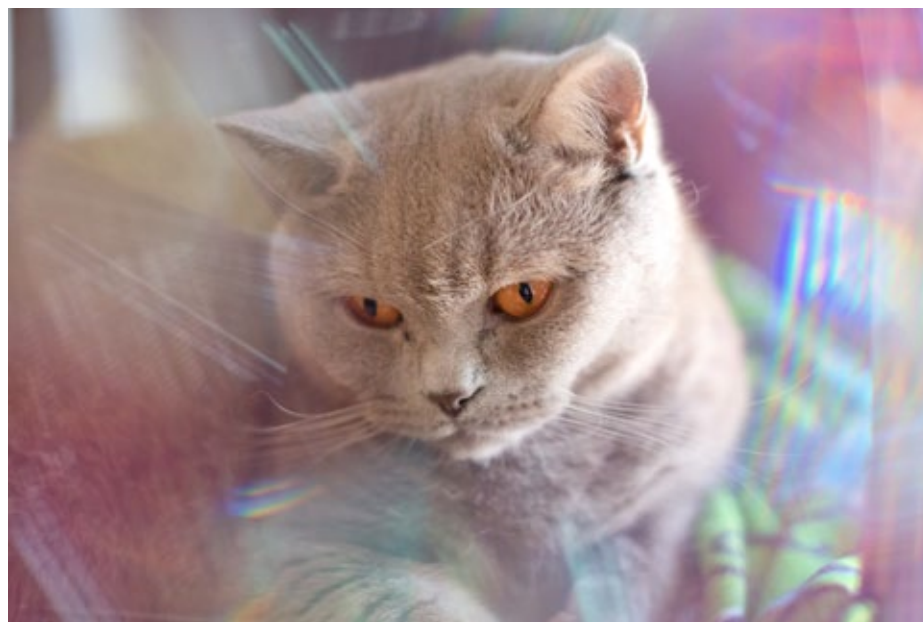
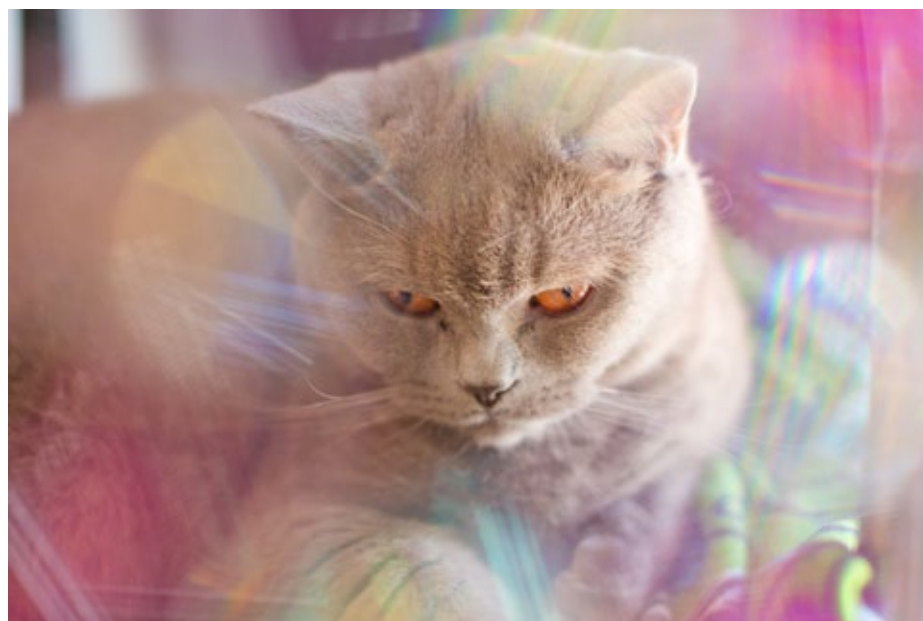
Element efektowy doskonały do portretów, choć nie tylko.



Zdjęcia z małą ilością światła - obręcz z koralikami w tonacji zielono/iebieskiej i różowo/czerwonej



Zdjęcia z dużą ilością światła bocznego, naturalnego - obręcz z koralikami w tonacji zielono/niebieskiej



Zdjęcia z dużą ilością światła bocznego, naturalnego - obręcz z koralikami w tonacji różowo/czerwonej

ZAPRASZAMY DO DYSKUSJI NA FORUM
<http://ckfoto.pl/forum>