

# Plener w Kleszczowie

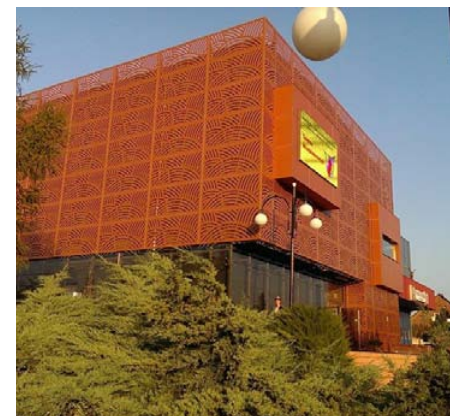
warsztaty fotograficzne

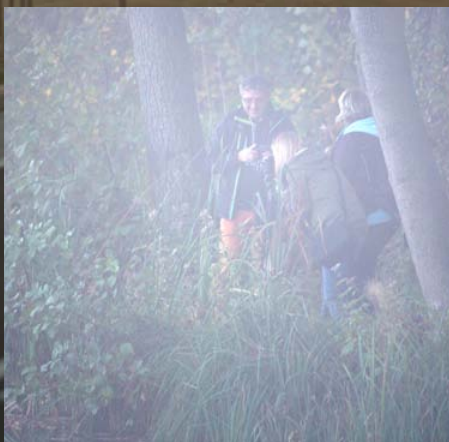
Anna Benicewicz-Miazga, Patryk Ptak

W dniach od 10 do 12 października 2014 odbył się plener fotograficzny Grupy Twórczej **Art Focus 13**, na który zaproszono członków CKfoto.pl / Regionu Świętokrzyskiego Fotoklubu RP – Annę Benicewicz-Miazgę i Patryka Ptaka. Plener rozpoczął się od uroczystego obiadu, a następnie uczestnicy udali się do Gminnego Ośrodka Kultury. Tam odbyło się spotkanie z uczestnikami warsztatów fotograficznych oraz prezentacja prac uczestników i kursantów.



Zajęcia w terenie miały zacząć się od porannego pleneru, który rozpoczął się o świcie. Pogoda dopisała, zrobiła się piękna mgła, którą można było podziwiać nad wodą.





Po zakończeniu pleneru ze światem uczestnicy warsztatów udali się do domów, a fotograficy na zdjęcia oraz zwiedzanie Kopalni Węgla Brunatnego przy Elektrowni Bełchatów. Wydobycie pierwszych ton węgla brunatnego miało miejsce w 1980 roku. Długość dziury w ziemi, wybranej w ciągu ponad 35 lat działalności kopalni wynosi ok. 8 km, a szerokość

– ok. 3 km. Głębokość odkrywki sięga ponad 280 metrów. Zasoby całego złoża bełchatowskiego (2 mld ton), zgodnie z planem ich zagospodarowania, zostaną wykorzystane do około 2038 roku. Na zdjęcia dowieziono nas specjalnym pojazdem, a część z uczestników miała możliwość wejścia na jedną z ogromnych maszyn.





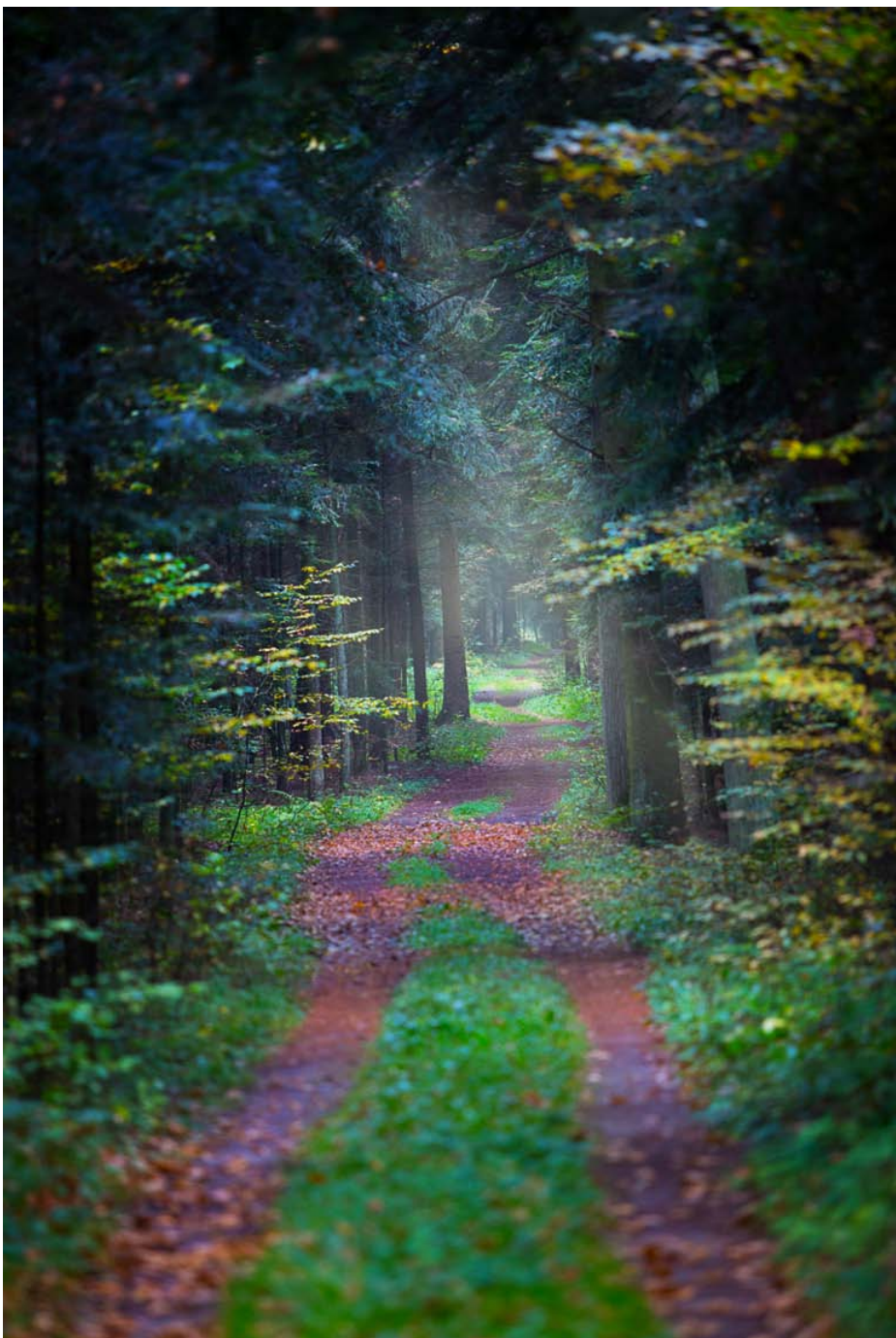


Wieczorem znaleźliśmy chwilę na zdjęcia  
wieczne i nocne Elektrowni Bełchatów oraz Kopalni Węgla Brunatnego, z tarasu  
widokowego w Kleszczowie.



Następnego dnia odbył się ponownie plener o świcie, ale tym razem pogoda nie była już taka ładna. Zwiedziliśmy okolice kopalni, a następnie udaliśmy się do Rezerwatu "Łuszczanowice", który okazał się bardzo fotogenicznym miejscem. Rezerwat utworzony w 1979 r. ma powierzchnię 41 hektarów. W rezerwacie została przygotowana dydaktyczna ścieżka przyrodniczo-leśna o długości 1700 metrów.





Na zakończenie trzydniowego pleneru, w Gminnym Ośrodku Kultury zostały omówione prace uczestników warsztatów.

CKfoto.pl serdecznie dziękuje ArtFocus 13 oraz Gminie Kleczków za zaproszenie!

ZAPRASZAMY DO DYSKUSJI NA FORUM  
<http://ckfoto.pl/forum>