

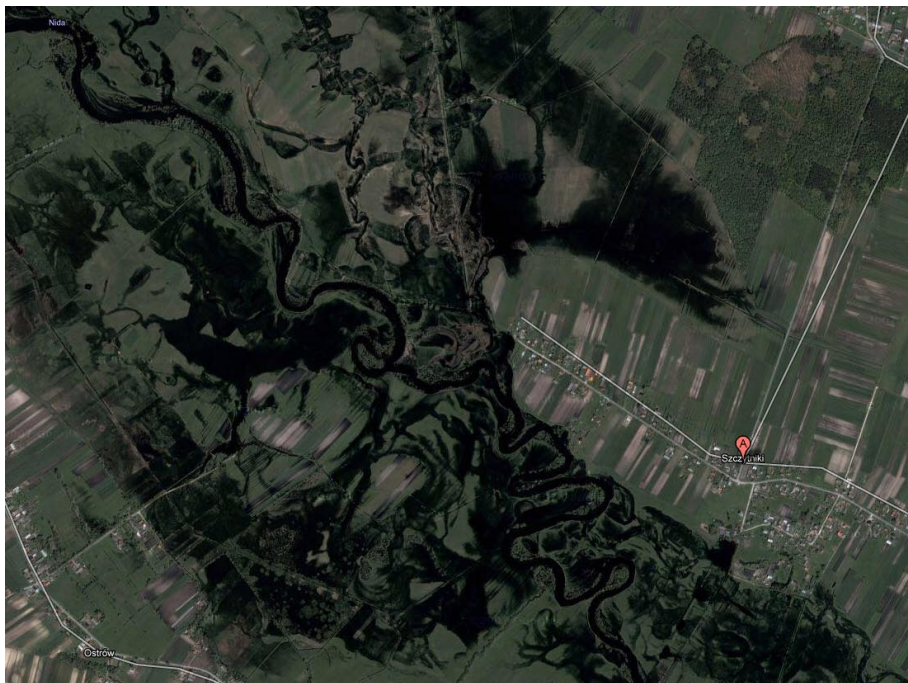
PLENER PRZYRODNICZY PONIDZIE

Anna Benicewicz-Miazga, Ernest Klauziński
fot. uczestnicy, Google Maps

18 kwietnia odbył się plener przyrodniczy Stowarzyszenia Fotograficznego CKfoto.pl na Ponidziu. Odwiedziliśmy Szczytniki i Górki w gminie Wiślica.

Pierwszy duży plener wiosenny CKfoto.pl organizowany był przez nas już od dłuższego czasu. Wspólnie zastanawialiśmy się nad

wyborem miejsca do fotografowania, w końcu zdecydowaliśmy się pojechać na malownicze tereny Ponidzia. Po rozpatrzeniu wszystkich „za i przeciw” z kilku branych pod uwagę miejsc wybraliśmy Szczytniki. W zasadzie to miejscowość, jakich wiele w naszym województwie, ale jeśli chodzi o walory krajobrazowe jest miejscem niezwykłym.



Olbrzymie, ciągnące się kilometrami rozlewiska Nidy, mokradła, trzcinowiska i gęste zarośla są

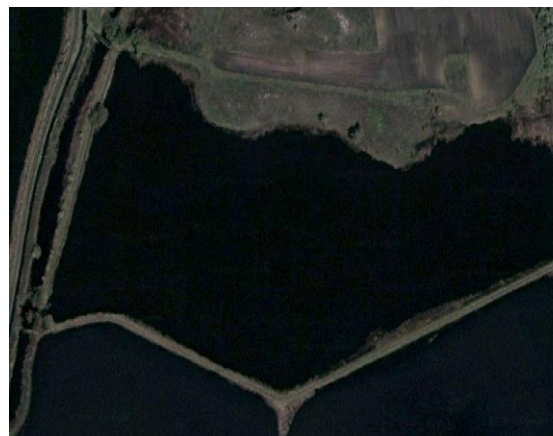


samochodu. Pełne wrażeń początki nikogo jednak nie zraziły i rozpoczęliśmy wędrówkę po rozlewiskach i stawach. Na początek zwiedziliśmy rozlewiska w Szczytnikach, a towarzyszył nam Paweł prowadzący serwis www.jakiecudne.pl. Nieocenione okazały się



rajem dla dzikiego ptactwa i zwierząt. Wieś położona jest na terenie Nadnidziańskiego Parku Krajobrazowego.

Plener rozpoczął się o godzinie 14.00. Część z nas nie mogła się doczekać i przybyła na miejsce już o 7 rano, a niektórzy doświadczyli uroków płonących klocków hamulcowych i musieli przybyć nieco później, po uporaniu się z kaprysmi



Szczytniki – wieś w Polsce położona w województwie świętokrzyskim, w powiecie buskim, w gminie Wiślica. Nazwa miejscowości wywodzi się od słowa „szczyty”, bowiem mieszkańcy owej wsi dostarczali do grodu w Wiślicy materiały do produkcji broni. Wieś położona jest na terenie Nadnidziańskiego Parku Krajobrazowego.

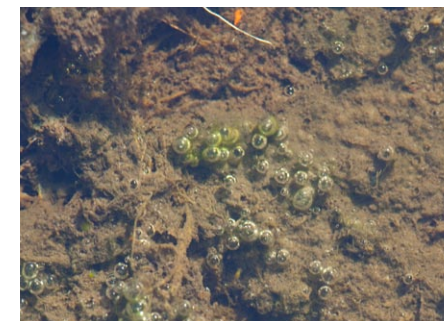
kalosze, w które kilkoro z nas się wyposażyło – jak na tereny silnie podmokłe w niektórych miejscach nie dało się przejść nie brodząc co najmniej po kostki w wodzie. Po drodze przez rozlewiska natknęliśmy się na bociany, czaple, sarnę i całe stada kolorowych żab. W połowie pleneru cały zespół przeniósł się do wsi Górki. Na jej terenie znajduje się



duży, liczący około 350 ha kompleks stawów hodowlanych, będący atrakcyjnym terenem obserwacji ornitologicznych. Często, bardzo niski stan wody na wielu stawach przyciąga



ptaki siewkowate. Gniazduje tu: bąk, bączek, błotniak stawowy, czernica, gęś gęgawa, podróżniczek, podgorzałka, rybitwa czarna, rycyk, zielonka wiele innych gatunków. W okolicy można zaobserwować też wiele interesujących, bywa że rzadkich ptaków, np. bociana czarnego, czaplę białą, kormorana, ohara.





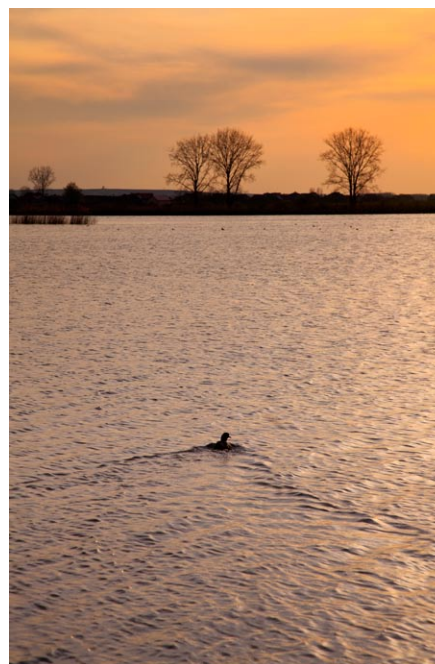


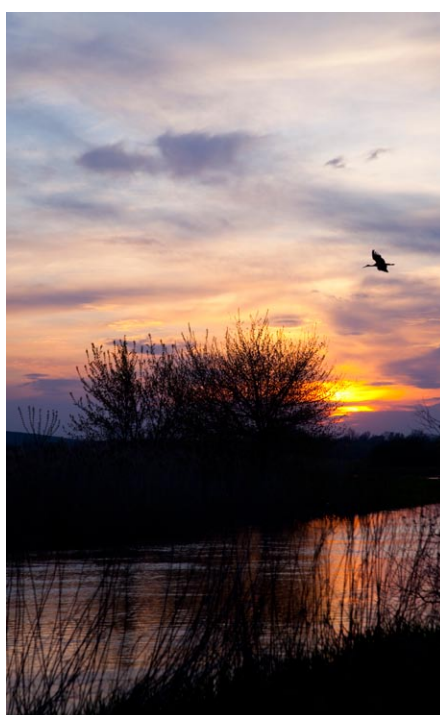
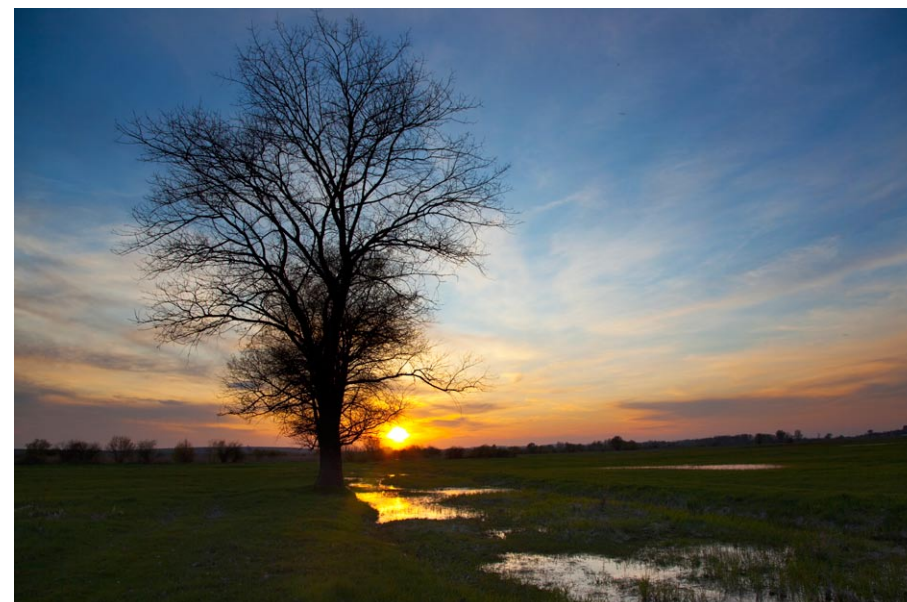
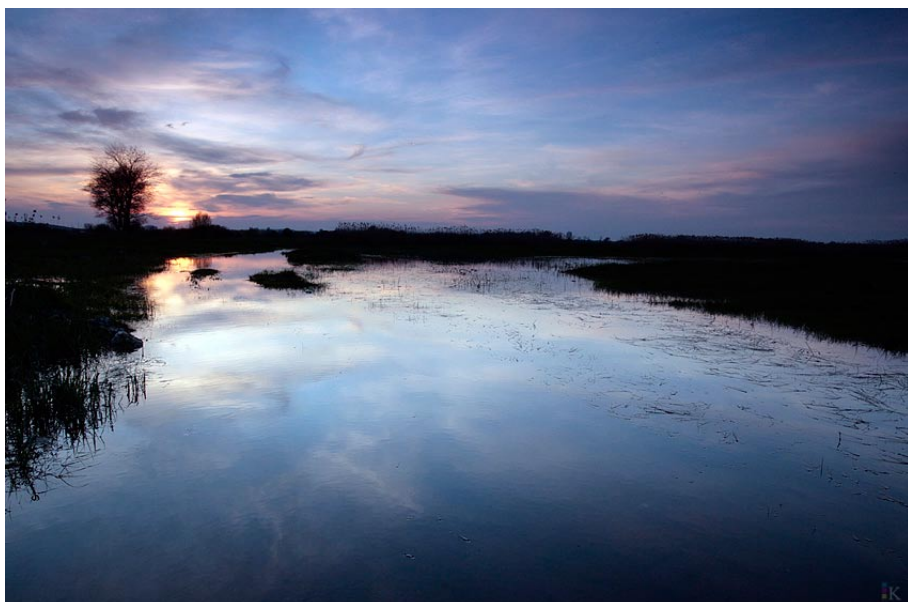
W obydwu miejscach nieocenione okazały się teleobiektywy – ptaki widząc dużą grupę osób oddalały się na bezpieczny dla nich dystans. Po pewnym czasie przyzwyczyły się nieco do naszej obecności, co umożliwiło sfotografowanie ich z nieco mniejszej odległości. Jak przystało na wiosenny wypad na łono natury na brak tematów nie mogli także narzekać miłośnicy makrofotografii – pierwsze kwiaty, owady także padały ofiarami naszych aparatów.

Natknęliśmy się na bogate złoża gipsu krystalicznego, którego fotografowanie zajęło nam dłuższą chwilę. Na zachód słońca wróciliśmy do Szczytników – miejsce to jest po prostu zbyt malownicze by nie wykorzystać okazji do zrobienia tam kilku zdjęć więcej.

Do Kielc wróciliśmy ubłoceni ale zadowoleni – plener udał się w stu procentach a każdy z nas zrobił sporo dobrych zdjęć.

Na koniec uchylamy rąbka tajemnicy – planujemy kolejny tego typu plener, więc





wszystkich miłośników fotografii przyrodniczej zapraszamy do śledzenia naszej strony i forum. Postaramy się by kolejny wspólny wyjazd był jeszcze bardziej udany.

Galeria z pleneru

<http://ckfoto.pl/index.php?a=gp&g=94>

galeria jak fotografujemy

<http://ckfoto.pl/index.php?a=gp&g=80>

ZAPRASZAMY DO DYSKUSJI NA
FORUM

<http://ckfoto.pl/forum>